

**PARAURTI POSTERIORE CON PRIMER - REAR BUMPER WITH PRIMER**

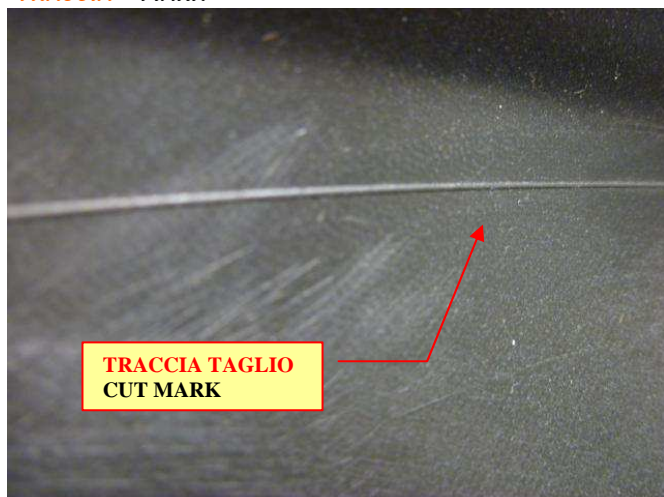
O.E.: 1404727 / 39002839



**PER CREARE IL MODELLO BICOLOR, O.E. FORNISCE IL MODELLO BASE, CHE DEVE ESSERE TAGLIATO LUNGO LA TRACCIA INTERNA E CREARE LE ASOLE PER IL FISSAGGIO DELLO SPOILER. CON RELATIVA PERDITA DI TEMPO DA PARTE DEL CARROZZIERE E CON IL RISCHIO DI NON ESEGUIRE CORRETTAMENTE LA PREPARAZIONE.**

**IN ORDER TO CREATE THE MULTICOLOR MODEL, THE ORIGINAL EQUIPMENT SPARE PARTS DEALER PROVIDES THE BASE MODEL, WHICH HAS TO BE CUT ALONG THE INTERNAL MARK AND CREATE THE BUTTON-HOLE TO FIX THE SPOILER. THIS INVOLVE A WASTE OF TIME FOR THE AUTOBODY REPAIRMAN WITH THE RISK OF DO NOT EXECUTE CORRECTLY THE PREPARATION.**

**TRACCIA - MARK**



**TRACCIA ASOLA - BUTTON-HOLE MARK**



**INFO**  
**OPEL/VAUXHALL CORSA E BICOLOR (11/14 >)**

**PARAURTI POSTERIORE CON PRIMER - REAR BUMPER WITH PRIMER**  
**SIMILART TO O.E.: 1404727 / 39002839**



**PARAURTI EUROSTAMP, GIÀ PREDISPOSTO PER IL MONTAGGIO E FISSAGGIO DELLO SPOILER**  
**EUROSTAMP BUMPER, ALREADY PREDISPOSED FOR THE ASSEMBLAGE AND FIXING OF THE SPOILER**

**ASOLA PRONTA**  
**BUTTON-HOLE READY**



**PERNO SPOILER NELL'ASOLA FORATA**  
**PIN SPOILER IN THE PERFORATED BUTTON-HOLE**



**PARAURTI POSTERIORE CON PRIMER CON SPOILER MONTATO - REAR BUMPER WITH PRIMER WITH SPOILER FITTED**  
**SIMILART TO O.E.: 1404727 / 39002839 + 1404687 / 13419847**

